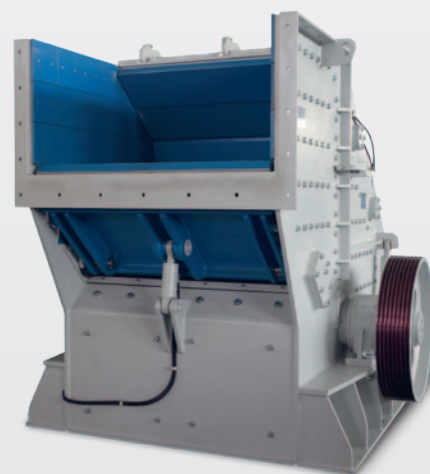
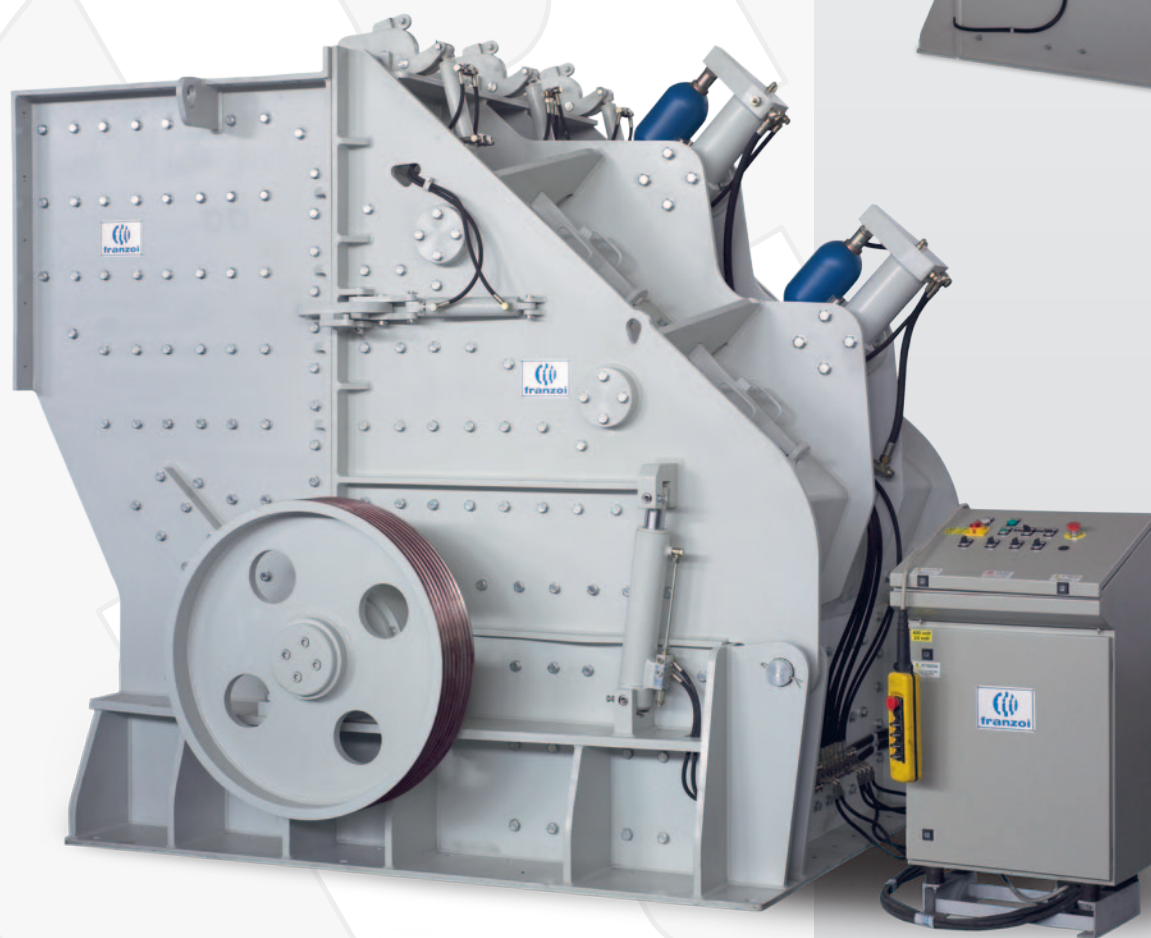


Mulino primario  
a martelli fissi

**MPR1511**



Primary Impact mills



**franzoi**

## DESCRIZIONE MULINO

Il mulino MPR1511 della Franzoi Metalmeccanica srl è un mulino primario a martelli fissi, progettato e costruito per la frantumazione primaria di pietrame da riciclaggio.

La camera di frantumazione è a corazze mobili registrabili permettendo, oltre alla normale regolazione della luce tra martello e parete, di aprire e riposizionare in automatico la corazza nel caso in cui un corpo non-frantumabile entri nella camera, come accade spesso nel riciclaggio di materiale da demolizione.

La macchina presenta delle soluzioni tecniche innovative per la sostituzione dei martelli e dei copri-volani che consentono l'abbattimento dei tempi di fermo macchina necessari per la manutenzione.

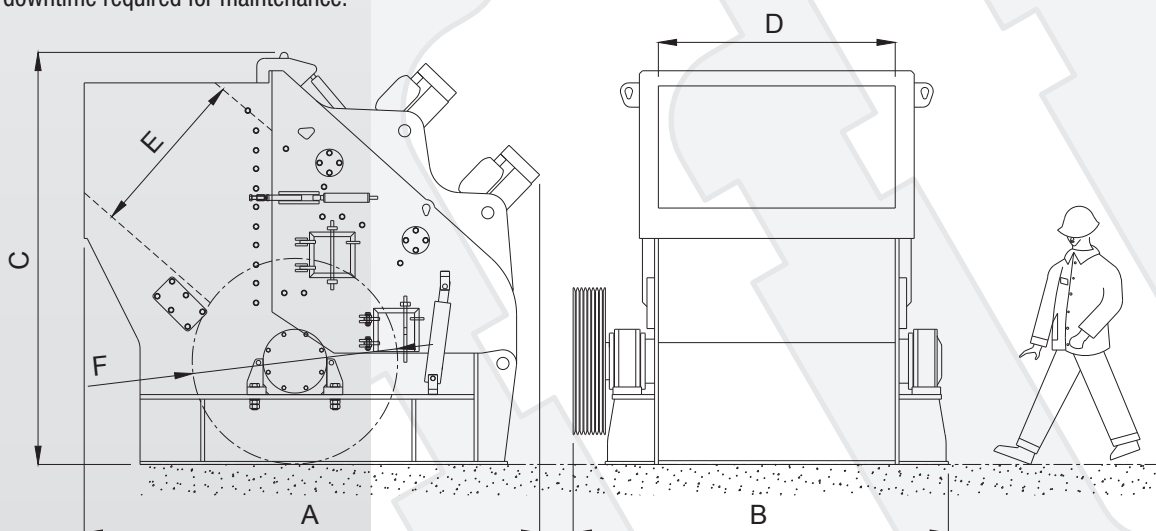


## MACHINE DESCRIPTION

The crusher MPR1511 of Franzoi Metalmeccanica srl is a primary impact mill, designed and built for primary crushing of stones from recycling.

The crushing chamber is made by adjustable mobile armors that allow, in addition to the normal functions that adjust the light between hammer and impact wall, to open and automatically reposition the impact wall in case a non-crushable body enters in the chamber, as often happen when working recycling material.

The crusher presents innovative technical solutions for the replacement of the hammers and caps, that allow the reduction of downtime required for maintenance.



## Ingombri

A	Lunghezza	Length	[mm]	3.000
B	Larghezza	Width	[mm]	2.470
C	Altezza	Height	[mm]	2.720
D x E	Larghezza bocca	Feed opening width	[mm]	1.500 x 1.100
F	Diametro rotore	Rotor diameter	[mm]	1.100

## Dimensions

## Dati tecnici

## Technical Data

Potenza motore	Engine Power	[kW]	200
Giri rotore	Rotor speed	[rpm]	500 ÷ 700
Pezzatura alimentazione	Feed size	[mm]	max 700
Produzione	Production	[t/h]	210 (0 ÷ 70 mm) 270 (0 ÷ 150 mm)
Peso totale	Weight	[kg]	19.000

Dealer



**METALMECCANICA**

Via G. Rossa, 18/A z.i. - Scorzè (VE) ITALIA  
tel. +39 041.445304 - fax +39 041.5847007  
e-mail: info@franzoisrl.it  
www.franzoisrl.com